

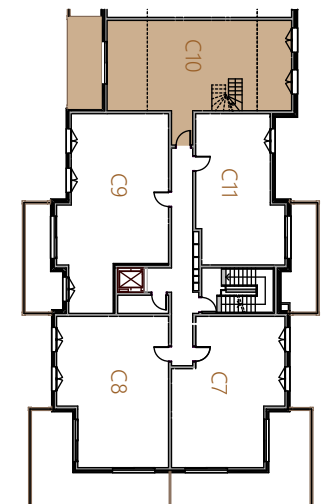
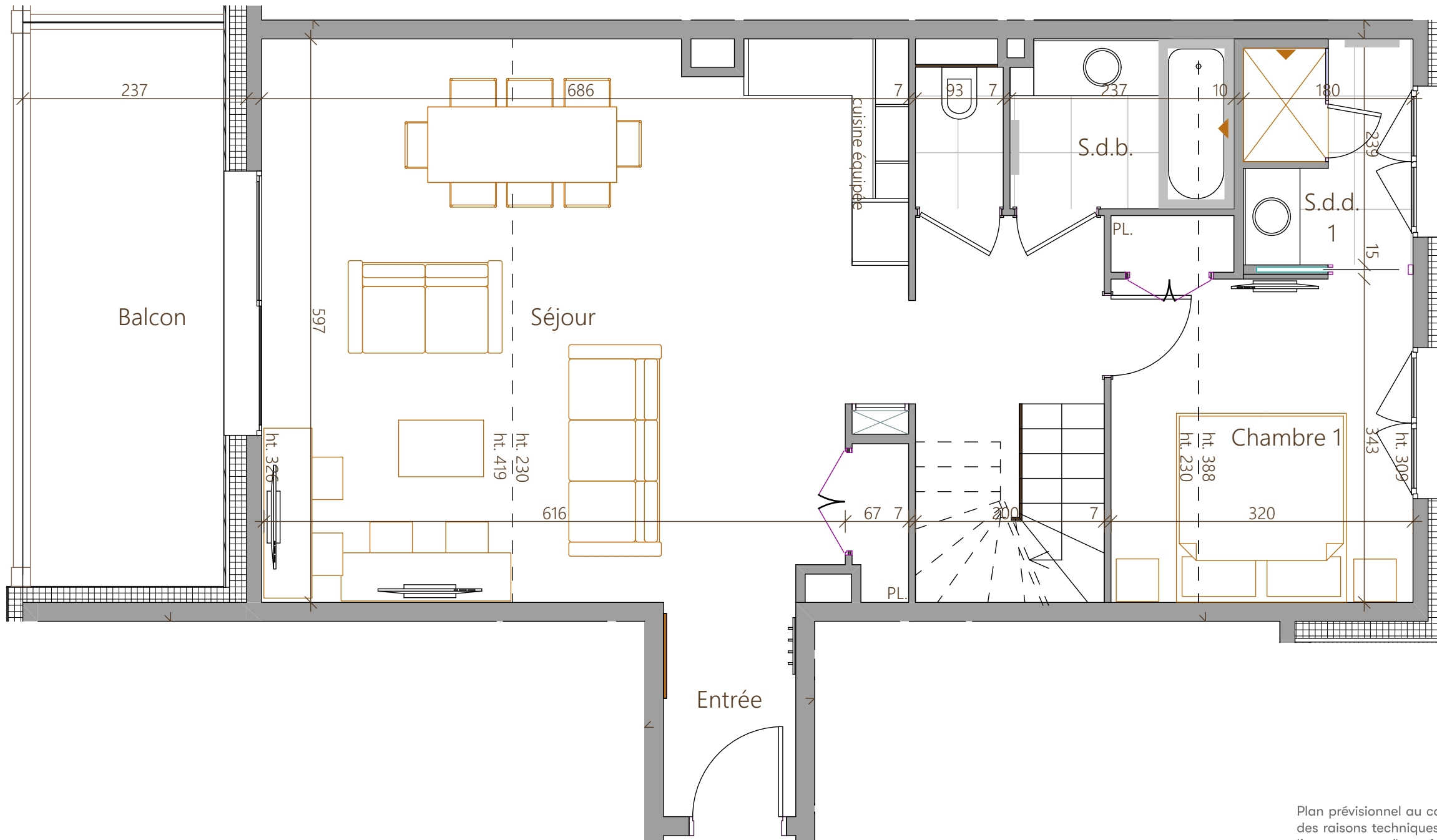


# Résidence Amaya

## LES SAISIES

Résidence C - 1er Etage - N°10  
Appartement 4 pièces duplex

Surface habitable: **94,70 m<sup>2</sup>**  
Surface aménagée: **8,20 m<sup>2</sup>**  
Total: **102,90 m<sup>2</sup>**  
Surface balcon: **11,50 m<sup>2</sup>**



Echelle 1/50  
Le 21 janvier 2019.  
Plan prévisionnel au contrat de réservation. Le réservant peut être amené pour des raisons techniques à apporter certaines modifications de l'agencement de l'appartement (hors façades et fenêtres). Le service technique du réservant informera de la faisabilité et des coûts supplémentaires que ces modifications entraîneraient dès signature de l'acte authentique. Le mobilier sur ce plan a uniquement valeur d'illustration.

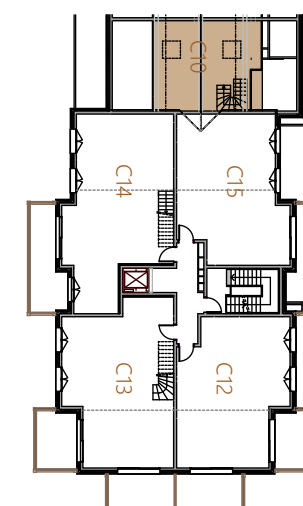
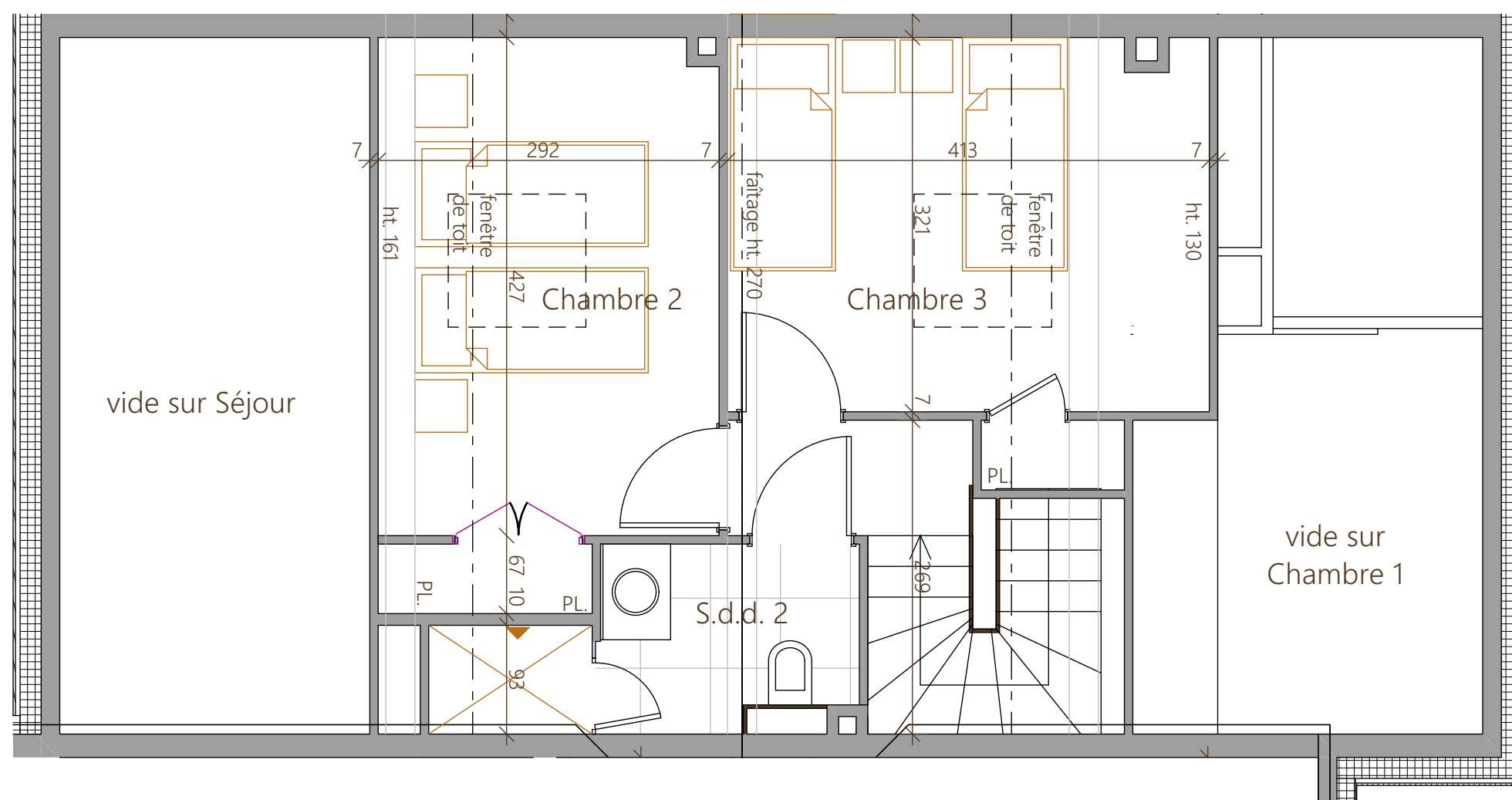


# Résidence Amaya LES SAISIES

Résidence C - 2e étage - N°10

Appartement 4 pièces duplex

Surface habitable: **94,70 m<sup>2</sup>**  
Surface aménagée: **8,20 m<sup>2</sup>**  
Total: **102,90 m<sup>2</sup>**  
Surface balcon: **11,50 m<sup>2</sup>**



Echelle 1/50  
Le 21 janvier 2019.

Plan prévisionnel au contrat de réservation. Le réservant peut être amené pour des raisons techniques à apporter certaines modifications de l'agencement de l'appartement (hors façades et fenêtres). Le service technique du réservant informera de la faisabilité et des coûts supplémentaires que ces modifications entraîneraient dès signature de l'acte authentique. Le mobilier sur ce plan a uniquement valeur d'illustration.



# Résidence Amaya

## LES SAISIES

Coupe de principe  
Appartement 4 pièces duplex

Surface habitable: **94,70 m<sup>2</sup>**  
Surface aménagée: **8,20 m<sup>2</sup>**  
Total: **102,90 m<sup>2</sup>**  
Surface balcon: **11,50 m<sup>2</sup>**

